



5. Ünite: Üretim, Tüketim ve Dağıtım

1.



Ben bir buğday tanesiyim. Anadolu'nun bir köyünde güz rüzgârları eserken ekildim toprağa. Üzerimden geçen karakışa rağmen sessizce bekledim. Bahar gelince bir başağın üzerinde çoğaldım serpildim. Yaz boyu güneş ısıttı bedenimi. Olgunlaşıp sararınca çiftçi hasat etti, harman etti beni. Doldurdu bir çuvala, yüklendik kamyonlara. İlk durağım değirmenler... Öğütüldüm un haline getirildim. Tekrar dolduruldum çuvala bu kez yolculuğum fırınlara... Fırıncı beni suyla yoğurdu hamur yaptı. Sıcacık fırında pişip ekmek oldum şimdi de. Yolculuğum bitmemiş meğer, sabahın erken saatlerinde düştüm yine yollara. Son durağım mahalledeki bakkal. Eğer sabah kahvaltısında sofrada beni yiyorsan uzun bir yolculuktan sonra ulaştım sana demektir sana.

Bu metinde buğday ile ilgili;

- I. Üretim
- II. Dağıtım
- III. Tüketim

aşamalarının hangilerinden bahsedilmiştir?

- A) I ve II. B) I ve III. C) II ve III. D) I, II ve III.

2. Sahip olduğu verimli topraklar ve turizm potansiyeli sayesinde Türkiye'nin önemli illerinden biri olan Hatay bir cazibe merkezi olmayı sürdürmektedir. Yılda birden fazla ürün alabilmenin mümkün olduğu Amik Ovası'nda pamuk ve buğday başta olmak üzere farklı ürünler yetiştirilebilmektedir. Bunun yanı sıra tarihi ve doğal güzellikleri bünyesinde barındıran bu şehre yerli ve yabancı ziyaretçilerin gerçekleştirdikleri geziler nedeniyle oteller inşa edilmiş, yöresel lezzetleri tadabilmeleri amacıyla da birçok yeni tesis kurulmuştur.

Buna göre bu ilimizde;

- I. Aşçılık
- II. Ziraat müdendisliği
- III. Turist rehberliği

mesleklerinden hangilerinin gelişmesi beklenir?

- A) I ve II. B) I ve III. C) II ve III. D) I, II ve III.

5. Ünite: Üretim, Tüketim ve Dağıtım

3. Cumhuriyet döneminin ilk ciddi teşebbüslerinden biri Uşaklı Molla Ömer oğlu Nuri (Şeker) adında bir çiftçi tarafından yapılmıştır. İlk olarak Kalfa Köyündeki çiftliklerinde Avrupa'dan getirdiği pancar tohumları ile pancar yetiştirmiştir. Şeker pancarından şekerin nasıl elde edildiğine dair araştırmalar yapmıştır. Elde ettiği pancarları rendelemiş, rendelediği pancarları kaynatıp içindeki tatlı öz suyunu çıkartmıştır. Elde ettiği suyu kaynatmış ve şerbet elde etmiştir. Bu şerbeti çeşitli işlemlerden geçirerek şeker kristallerine dönüştürmüştür.

Buna göre Nuri Şeker'in girişimi aşağıdaki aşamalardan hangisini yansıtmaktadır?

- A) Tüketim B) Dağıtım C) Üretim D) Pazarlama

4. Sağladığı yüksek kaliteli verim sayesinde son zamanlarda ziraat sektörünün en çok tercih edilen gübrelerinden olan solucan gübresi girişimci insanlarımızı da ilham kaynağı olmuş durumda. Kimyasal içerik bulunmadığı için toprağa zararı olmayan ve verimi artıran solucan gübresi satın almak için birçok kişi sipariş vermektedir. Kendi küçük ahırlarında üretim gerçekleştirenlerin yanı sıra kurmuş oldukları işletmelerde çok sayıda insana istihdam sağlayarak üretim yapan kişiler de bulunmaktadır.

Bu bilgidен hareketle solucan gübresi üretiminin;

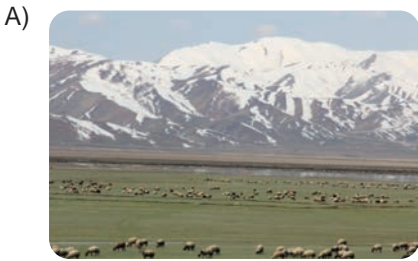
- I. Tarımsal verimi artırma
II. İş imkânı sağlama
III. Ulaşım olanaklarını geliştirme

durumlarından hangilerine katkı sağladığı söylenebilir?

- A) Yalnız I. B) I ve II. C) II ve III. D) I, II ve III.

5. Üretim ve dağıtım faaliyetlerini; iklim, coğrafi konum, su kaynakları, bitki örtüsü gibi yer şekilleri doğrudan etkiler. Tarımsal üretim için daha çok geniş ve verimli alanlar gerekir. Ovalar bunun en güzel örneğidir. Dağıtım, ulaşım sayesinde gerçekleştiği için ulaşım elverişli olmayan yerler aynı zamanda dağıtım ve tüketimi de olumsuz yönde etkilemektedir.

Buna göre aşağıda verilen yörelerden hangisinde üretim ve dağıtım olumsuz etkilenir?



Yüksekova



Konya Ovası



Menderes Ovası



Çukurova

6.

TATİLİN GÖZDE ROTASI BURSA

Osmanlı Payitahtı Bursa, Türkiye'nin önemli kış turizm merkezlerinden Uludağ'ı ve 700 yıl öncesinden izler taşıyan kaplıcalarıyla konuklarını bekliyor.



ULUDAĞ KAYAK MERKEZİ

- 300 METRE İLE 1.980 METRE ARASINDA 20 KAYAK PİSTİ BULUNUYOR**
- TOPLAM 17 OTEL**
- YAKLAŞIK 7 BİN YATAK KAPASİTESİ**

Osmanlı'nın ilk çarşılarından **Bursa Kapalı Çarşı** 7 asırlık tarihiyle kentin en hareketli ticaret merkezi konumunda

Bursa'ya gelenler çeşitli rahatsızlıklara iyi geldiğine inanılan kaplıcalardan yararlanabiliyor

Tatilciler, zeytiniyle ünlü tarihi yerleşim yeri olan **Tirilye** ve çok sayıda medeniyete ev sahipliği yapan **İznik**'te tarih ve kültür açısından aradıklarından da fazlasını bulabiliyor

Verilen görsel incelendiğinde Bursa'nın önemli turizm merkezlerinden biri haline gelmesinde;

- Yeryüzü şekilleri
- Tarihi ve kültürel değerleri
- Sunulan hizmetler

özelliklerinden hangilerinin etkili olduğu söylenebilir?

- A) Yalnız I. B) I ve II. C) II ve III. D) I, II ve III.

7. Türkiye'de görülen iklim tiplerinin belirleyici tarım ürünleri vardır. Örneğin;

- Karadeniz'de çay ve fındık,
- Akdeniz'de muz, turunçgiller ve zeytin,
- İç Anadolu'da arpa, buğday, elma, patates ve şeker pancarı tarımı yapıldığı görülür.

Bu verilere göre;

- Ülkemizde farklı iklimler görülür.
- İklimin tarım ürünlerine etkisi vardır.
- İklim, ürün çeşitliliğinde etkilidir.

yargılarından hangilerine ulaşılabilir?

- A) Yalnız I. B) I ve II. C) II ve III. D) I, II ve III.

8.

Lise Öğrencisinden Konuşmayı İşaret Diline Çeviren Yazılım



Balıkesir'in Edremit ilçesinde yaşayan lise öğrencisi Kayra, işitme engellilerin diğer insanlarla sağlıklı iletişim kurabilmesi için konuşmayı işaret diline çeviren bir yazılım hazırladı. Okulun bilgi işlem merkezinde çalışan işitme engelli bir personelin, öğretmen ve öğrencilerle iletişim kurmakta

yaşadığı güçlüğü gördükten sonra projeyi gerçekleştirmeye karar verdiğini söyleyen Kayra; bu projeye işitme engellilerin toplum hayatında diğer bireylerle daha rahat iletişim kurmalarını ve sosyal hayatlarını kolaylaştırmayı amaçladığını söyledi.

Buna göre Kayra'nın projesini hazırlarken aşağıdakilerden hangisini dikkate aldığı söylenebilir?

- A) Sorumluluk bilinci
- B) Projenin popülerliği
- C) Takdir kazanma isteği
- D) Projenin ekonomik getirisi

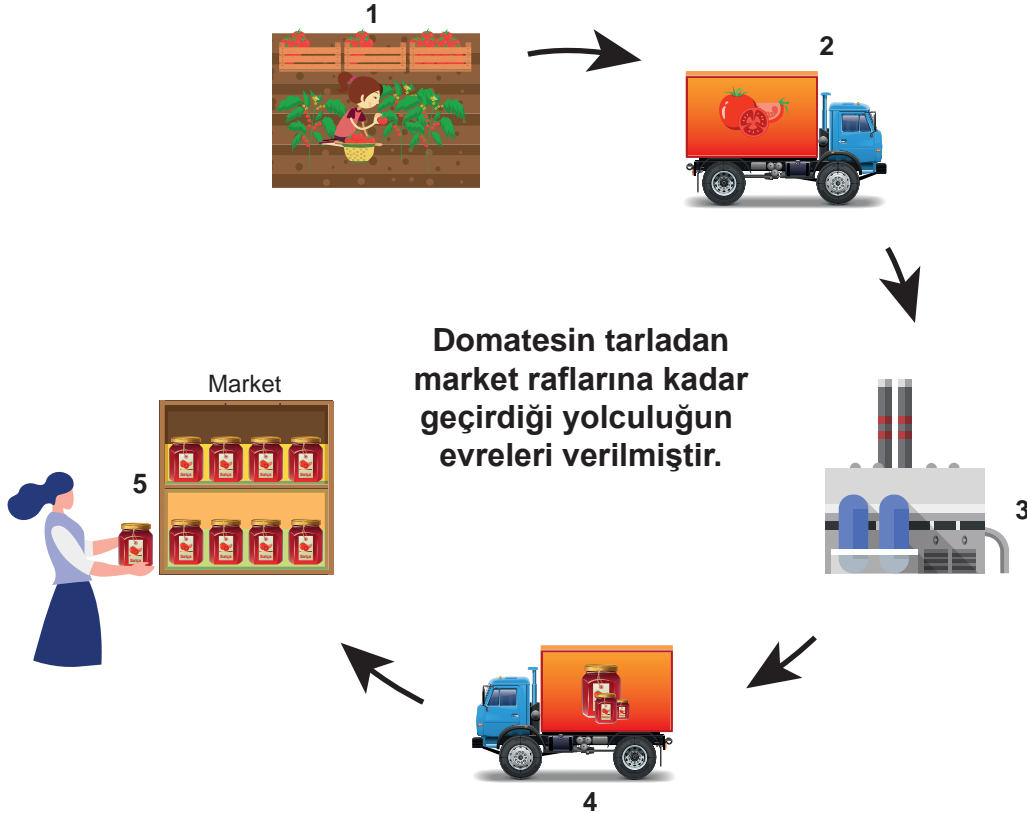
9. • Karadeniz kıyıları her mevsim yağış alan bir özelliğe sahiptir. Bu nedenle Ordu Giresun, Trabzon ve Rize'nin kıyı kesimlerinde yağış ve neme daha fazla ihtiyaç duyan fındık, çay ve mısır üretimi yaygındır.
- Erzurum-Kars yöresinde yaz yağışları fazla olduğu için otlak alanlar geniştir. Bu durum büyükbaş mera hayvancılığının bu çevrede gelişmesinde etkili olmuştur.
 - Yazları uzun ve güneşli geçen, Akdeniz ikliminin etkisi altında olan kıyı kesimler deniz turizminin merkezi haline gelmiştir.

Buna göre bir bölgede görülen ekonomik faaliyetlerin belirlenmesinde aşağıdakilerden hangisinin etkili olduğu söylenebilir?

- A) Yüzey şekilleri
- B) İklim özellikleri
- C) Kültürel faktörler
- D) Eğitim faaliyetleri

5. Ünite: Üretim, Tüketim ve Dağıtım

10.



Verilen görselde numaralanmış faaliyetlerden hangisi tüketim aşaması ile ilgilidir?

- A) 5 B) 4 C) 3 D) 1

11. Temel geçim kaynağının tarım ve hayvancılık olduğu yerlerde insanların beslenme alışkanlıklarında daha çok o bölgede yetiştirilen tarım ürünlerinin yer aldığı görülür. Sanayi ve hizmet sektörünün ağırlıklı olduğu yerlerde ise restoran kültürü ve dondurulmuş gıdalar gibi çeşitlilikler görülür.

Buna göre;

- I. Bir yerin gelişmişliği o yerdeki insanların tüketim alışkanlığını belirler.
II. Ekonomik faaliyetler yeme-içme tarzını etkilemektedir.
III. Sanayi ve hizmet bölgelerinde hazır gıda tüketimi tarımsal üretim bölgelerine göre fazladır.

yargılarından hangilerine ulaşılabilir?

- A) Yalnız I. B) Yalnız III. C) I ve II. D) I, II ve III.

12. Kındıra köyü, Kartalkaya Kayak Merkezi'ne varmadan önceki son köydür. Kındıra Köyü'nün kaderi Kartalkaya Kayak Merkezi'nin açılmasıyla değişmiştir. Kayak merkezine giden yolun köyden geçmesi köy halkına yeni bir kazanç yolu sağlamıştır. Kar nedeniyle yolda kalan araçlara zincir takıp traktörlerle çekerek kazanç elde etmişlerdir. Turistlerin mola verip konaklayabilecekleri, kayak malzemeleri satın alabilecekleri, kiralayabilecekleri tesisler kurmuşlardır.

Bu durum Kındıra Köyü'nde aşağıdaki ekonomik faaliyetlerden hangisinin gelişmesine katkı sağlamıştır?

- A) Tarım B) Hayvancılık C) Ticaret D) Madencilik

5. Ünite: Üretim, Tüketim ve Dağıtım

13.



Nazar Köy İzmir ilimizin Kemalpaşa ilçesine bağlı bir yerleşim yeridir. Buradaki insanların en önemli gelir kaynaklarından biri nazar boncuğu üretimidir. Köylü kadınlar genelde erkekler tarafından el emeği ile üretilen boncuklardan süs eşyaları yaparak satışa sunmaktadır. Gelen Yerli ve yabancı turistler ise nazar boncuğu atölyelerini gezerek dükkanlardan alışveriş yapmakta ve yöresel yiyecekleri tadarak keyifli zamanlar geçirmektedir.

Metne göre aşağıdakilerden hangisi nazar boncuğu üretiminin yöre halkına sağladığı katkılardan biri değildir?

- A) Kültürel değerleri gelecek nesillere ulaştırması
- B) Sanayi faaliyetlerini geliştirmesi
- C) Yörenin tanıtımını yapması
- D) Ticari gelir kaynağı olması

14. Tarlasında domates üretmeyi planlayan Ali Bey bu iş için gerekli olan maddi imkanlara da sahiptir. Toprak ve iklim yapısına uygun tohumları araştırmış ve arazisine ekmiştir. Olgunlaşan domatesler toplanmış, kamyonlarla şehre taşınmış, ancak Ali Bey ürünleri satacağı yeri daha önceden planlamadığı için domateslerin büyük bir bölümü satılamamış ve çürümüştür.

Ali Bey bir girişimcinin yapması gereken hangi aşamayı dikkate almamıştır?

- A) Üretim
- B) Dağıtım
- C) Pazarlama
- D) Sermaye

15.

Sıfır Otomobile de "Hile" Karıştı

Sıfır kilometre bir otomobil alan Ahmet Bey, sekiz ay sonra bu aracını satmak zorunda kalıp, galeriye götürmüştür. Galeri tarafından yapılan incelemelerde aracın kaporta kısmının bir bölümünde boyanın orijinal olmadığı tespit edilmiştir. Ahmet Bey, aracın ilk kullanıcısı olduğunu ve her hangi bir kaza yapmadığını ifade ederek aracı almış olduğu bayiye götürmüştür. Yaşadığı durumu bayii yetkilisine anlatmış ve kendisine bayii tarafından ayıplı mal satıldığını belirtmiştir. Bu nedenle kusurlu aracı iade edip, ödediği parayı veya aracın yenisini talep etmiştir. Ancak bayii yetkilisi araçtaki hatayı kabul etmelerine rağmen Ahmet Bey'in isteklerini karşılayamayacaklarını belirtmiştir.

Buna göre Ahmet Bey, yaşadığı sorunu çözmek için aşağıdakilerden hangisini yapmalıdır?

- A) Tüketici Hakları Mahkemesi'ne başvurmalıdır.
- B) Aracını bu şekilde kullanmaya devam etmelidir.
- C) Sorunu bireysel olarak çözmeyi denemelidir.
- D) Yasal olmayan yollarla sorunu çözmelidir.

16. Aşağıda ülkemizdeki fındık üretimi ve ihracatına ait bazı bilgiler verilmiştir.



Görsele göre ülkemizdeki fındık üretimi ve ihracatıyla ilgili olarak;

- I. Ülkemiz dünya fındık üretiminde ilk sırada yer almaktadır.
- II. Fındık ihracatı yaptığımız ülkeler fındık ihtiyaçlarının tamamını ülkemizden karşılamaktadır.
- III. Ülkemizde fındık üretimi 2018-2019 yılında bir önceki yıla göre artış göstermiştir.

yargılarından hangilerine ulaşılabilir?

- A) Yalnız I. B) Yalnız II. C) I ve III. D) I, II ve III.

17.

KENDİ ELEKTRİĞİNİ KENDİ ÜRETTİ!

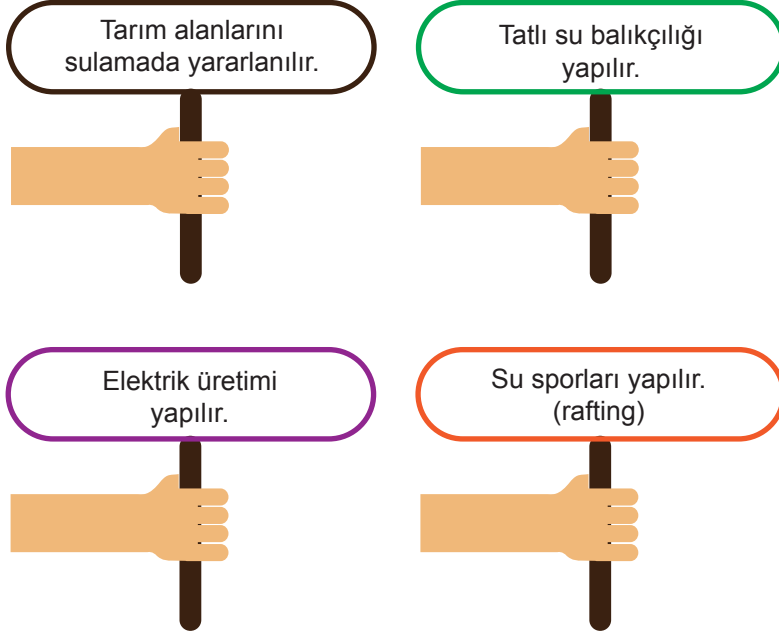
Kocaeli'nin Darıca ilçesinde yaşayan K.Ç. kendi elektriğini üretti.

Elektrik Elektronik Mühendisi olan K.Ç'nin, çatıya kurduğu güneş enerji panelleri ısıyı topluyor. Bu enerji inverter (dönüştürücü) denilen cihazla da elektriğe çevriliyor. Devlet desteği ile güneş enerji üretim tesisi de kurdu. Üstelik ürettiği elektrik fazlasını da satarak bir kazanç sağlayabiliyor.

Buna göre verilen haberdeki girişimci ile ilgili aşağıdakilerden hangisi söylenemez?

- A) İmkânları fırsata dönüştürmüştür.
- B) Ekonomik olarak gelir elde etmiştir.
- C) Yenilenebilir enerji kaynağından yararlanmıştır.
- D) Herhangi bir yardım almadan amacına ulaşmıştır.

18. Aşağıda akarsularımızdan çeşitli şekillerde yararlanıldığı görülmektedir.



Buna göre akarsularımızın kirlenmesi veya kuruması durumunda hangi ekonomik faaliyetlerin olumsuz etkilenmesi beklenemez?

- A) Turizm
- B) Enerji üretimi
- C) Madencilik
- D) Hayvancılık

19.



KAZ, ARDAHAN ve KARS'TA KÖYLERİN GEÇİM KAYNAĞI

Kars ve Ardahan'da aileler tarafından yapılan kaz yetiştiriciliği özellikle kırsal alanda en önemli geçim kaynağı oldu. Besicilikte çoğunlukla meradan faydalanılması, bakımının kolay olması üretim maliyeti açısından ciddi bir avantaj sağlıyor. Bölge halkı için alternatif iş ve gelir kaynağı olarak görülüyor.

Köylülerden G.Y. ise önemli misafire kaz eti ikram ettiklerini her evde yılda ortalama 50 kaz yetiştirildiğini, bunların bir bölümünün satıldığını, diğerinin ise kış mevsiminde tüketildiğini belirtti. Kaz besleyen köylülerden C.A.'da "Bizim yörede misafirlere kuzu yerine kaz keser etini tandırda pişirir ve ikram ederiz!" diye konuştu.

Buna göre kaz yetiştiriciliğinin;

- I. Ekonomik faaliyetler
- II. Yemek kültürü
- III. İklim özellikleri

durumlarından hangilerini etkilediği söylenebilir?

- A) I ve II. B) I ve III. C) II ve III. D) I, II ve III.

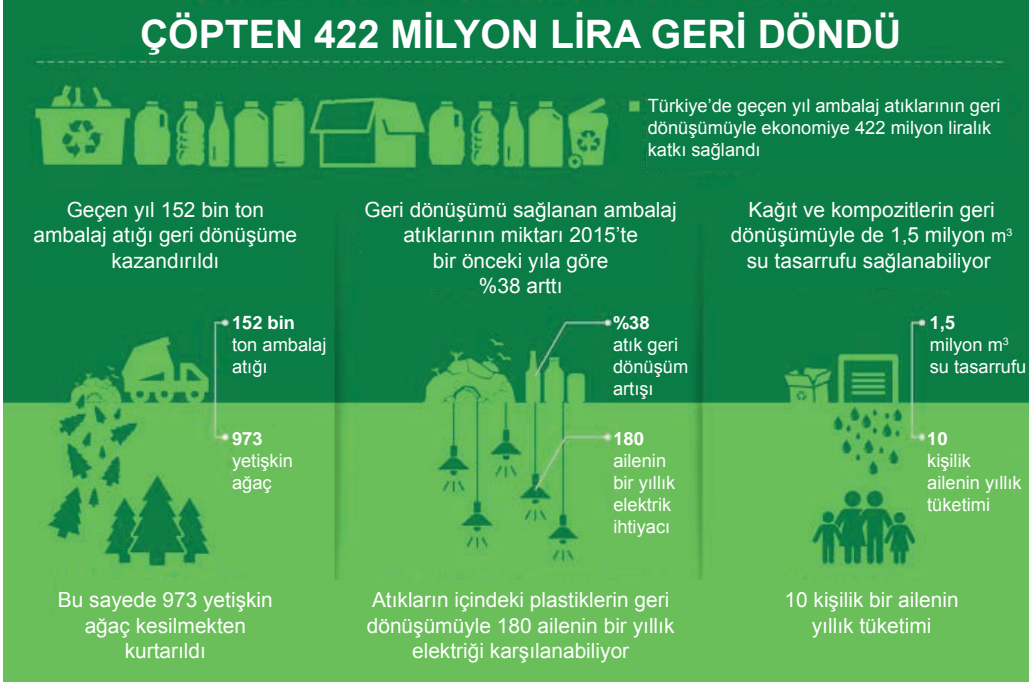
20. Erzurum da yaşayan Rıza: Bizim yörede yaz yağışları fazla olduğu için gür otlakların olduğu meralarımız oldukça geniş bir yer kaplar. Bu yüzden yöremizde hayvancılık oldukça yaygındır.

Konya da yaşayan Özgür: Bizim yörede bozkır bitki örtüsü yaygın olduğundan büyükbaş hayvancılık için yeterli otlaklarımız bulunmamakta yaz yağışları az olduğu için bölgemizde daha çok küçükbaş hayvancılık faaliyeti yapılmaktadır.

Buna göre Erzurum ve Konya'da farklı hayvancılık faaliyetinin yapılmasını belirleyen temel unsur aşağıdakilerden hangisidir?

- A) Yeryüzü şekilleri
- B) İklim özellikleri
- C) Su kaynakları
- D) Ulaşım faaliyetleri

21.



Yukarıdaki bilgilere bakılarak aşağıdakilerden hangisine ulaşamaz?

- A) Ambalaj atıklarının dönüşümünde geçen yıllara göre artış vardır.
- B) Geri dönüşüm Türkiye'nin enerji ihtiyacını karşılamıştır.
- C) Doğanın korunmasına katkı sağlanmıştır.
- D) Kaynak tasarrufu sağlanmıştır.

22. Yusuf Bey marketten etiket fiyatı 8TL olan peyniri, üzerindeki bilgileri kontrol ettikten sonra satın almıştır. Marketten aldığı fişi kontrol ettiğinde peynirin fiyatının fişte 10 TL yazdığını görmüştür. Yusuf Bey fazla para ödemesine rağmen herhangi bir işlem yapmadan eve dönmüştür.

Buna göre Yusuf Bey bilinçli bir tüketici olarak aşağıdakilerden hangisine dikkat etmemiştir?

- A) Satın aldığı hizmetle ilgili yaşadığı sorunu satıcıyla çözmeye
- B) Satın aldığı ürünün veya yararlandığı hizmetin fişini almaya
- C) Gıda ürünlerini alırken üretim ve son kullanma tarihlerine bakmaya
- D) Gıda ürünlerinin ambalajlarının, yırtık, hasarlı veya açık olmamasına

23. Üzüm suyundan yapılan bulamaca, ipe dizilmiş cevizlerin birkaç defa batırılmasıyla yapılan orcik Elazığ'ın tescilli ürünlerindedir. Orcik için düzenlenmesi planlanan festival, üreticiden satıcıya kadar herkesi heyecanlandırdı. Festival, gençler ve vatandaşların yanı sıra esnafları da sevindirdi. Tarihi Kapalı Çarşı'da orcik satan esnaflar, yapılacak festival ile işlerini açılacağını ve daha fazla üretim ve satışın olacağını aktardı.

Buna göre festivalin aşağıdakilerden hangisini etkilemesi beklenir?

- A) Dinî inancı
- B) Siyasi hayatı
- C) Eğitim düzeyini
- D) Ekonomik faaliyetleri



Cevap anahtarına ulaşmak için karekodu okutunuz.